

## Recevoir vos insectes à domicile

Pour recevoir vos insectes à domicile, vous trouverez dans le rayon du magasin les conditionnements en «**Pack prépayé**».

Choisissez le «**Pack prépayé**» qui correspond à l'insecte souhaité.

Payez votre «Pack» en caisse. Avec la boîte achetée, vous allez pouvoir **recevoir vos insectes à domicile**.

## Comment faire ?

Avec votre «**Pack prépayé**», vous disposez :

- de ce Guide pratique Lutte Bio
- d'un bon de commande/carte réponse, à découper au dos de l'emballage
- d'un code d'enregistrement à l'intérieur de la boîte, collé au dos de la carte réponse.

Le «**pack prépayé**» est très pratique puisque vous pouvez indiquer votre date idéale d'expédition et votre commande sera déposée dans votre boîte aux lettres.

**Attention, en cas de fortes chaleurs, veillez à ne pas laisser votre commande trop longtemps en plein soleil !**



### Retard anormal

Si toutefois vous ne recevez pas votre commande sous une quinzaine de jours, vous pouvez nous contacter par mail ([contact@crea.fr](mailto:contact@crea.fr)) ou par téléphone (04.50.25.78.19) afin d'identifier les raisons de ce retard.



Les expéditions pourront être suspendues en cas de forces majeures (conditions climatiques extrêmes, jours fériés, réapprovisionnement...), notamment en période hivernale.



215, Avenue de la Roche Parnale - ZI Motte Longue - 74130 BONNEVILLE  
Tél. : 04.50.25.78.19 ou 04.50.25.76.99 - E-mail : [contact@crea.fr](mailto:contact@crea.fr)

## Pour passer votre commande

### 2 solutions aux choix :

#### ► Par internet

Avec votre code d'enregistrement, allez sur le site [www.decamp.info](http://www.decamp.info)

En page d'accueil, cliquez sur l'onglet «Cliquez ici» en haut à droite et suivez la procédure de commande.



Saisir le code collé à l'intérieur de votre pack prépayé au dos de la carte réponse.



#### Procédure de commande

- Saisie de votre code de commande sur internet
- Traitement instantané de la commande et expédition
- Délai postal pour réception à votre domicile



Ne commandez vos insectes auxiliaires que lorsque vous en avez besoin ! Ce sont des organismes vivants, il faudra les utiliser rapidement après réception pour un usage optimal.

#### ► Par courrier

Découpez, remplissez et renvoyez le bon de commande par la poste

#### Procédure de commande

- Envoi de votre carte réponse
- Délai de réception (2 à 3 jours)
- Saisie de votre commande
- Expédition à votre domicile
- Délai postal pour réception à votre domicile



Quel que soit le mode de commande choisi, en quelques jours vous recevrez votre produit directement chez vous !

# Protéger son jardin avec des solutions naturelles

## Une bonne idée pour l'environnement

### La lutte biologique permet de combattre les ravageurs du jardin sans utiliser des traitements nocifs.

Elle apporte des solutions qui protègent les cultures et les plantes des dégâts causés par les nuisibles ravageurs, par une approche naturelle, efficace et respectueuse de l'environnement. Véritable alternative à l'utilisation de produits chimiques, la lutte BIO est parfaitement respectueuse des cultures et du sol.

### Opter pour une lutte biologique offre de nombreux avantages :

- pas de risque de surdosage,
- pas de pollution pour l'environnement,
- on peut cibler précisément un parasite sans détruire d'autres insectes,

on participe à remettre « de la nature dans la nature » et ainsi à respecter la biodiversité.

Le principe est d'utiliser, pour un nuisible donné, son prédateur naturel qui va en prévenir ou en limiter les attaques.

A côté de l'exemple bien connu de la coccinelle véritable dévoreuse de pucerons, il existe une diversité d'insectes ou d'organismes vivants qui sont de véritables amis et auxiliaires du jardinier.



## Des insectes utiles pour combattre les insectes ravageurs



La grande majorité des êtres vivants sont utiles à l'équilibre du jardin. Seuls quelques uns sont nuisibles aux cultures et provoquent des dégâts importants qu'il faut combattre.

La gamme **Décamp**<sup>®</sup> propose un large choix de solutions pour répondre à la plupart des besoins du jardinier.

Leur utilisation est très simple et parfaitement expliquée sur le mode d'emploi qui accompagne chaque produit.

Pour bien faire votre choix, observez vos plantes et consultez le **Guide Pratique «Lutte Bio»** qui vous donnera toutes les précisions sur les prédateurs, leur mode d'intervention, les périodes d'application, etc...

## Offrir aux insectes utiles, le gîte et le couvert



Pour réussir sa lutte BIO, il est important de favoriser l'installation des insectes amis du jardin. Des produits complémentaires, comme des plantations fleuries (jachères) ou des abris où ils pourront se protéger pendant l'hiver, permettent aux insectes utiles de bien se développer et de se maintenir à proximité des surfaces à préserver.



# Quelle solution pour quel ravageur ?



Mes solutions Bio		Ravageurs à combattre		PAGES
	<b>La coccinelle</b> ( <i>Coccinella septempunctata</i> ou <i>Adalia bipunctata</i> ) <b>Œufs, larves, adultes</b>	 	→ <b>Pucerons</b> de toutes sortes	 <b>8 &amp; 9</b>
	<b>La coccinelle</b> ( <i>Ceratomegila undecimnotata</i> ) <b>Œufs, larves</b>	 	→ <b>Pucerons jaunes</b> <b>des lauriers roses</b> et de toutes sortes	 <b>10 &amp; 11</b>
	<b>La chrysope</b> ( <i>Chrysoperla carnea</i> )	 	→ <b>Pucerons, thrips, araignées</b> <b>rouges, cochenilles,</b> <b>larves de doryphores...</b>	 <b>12 &amp; 13</b>
	<b>La coccinelle</b> ( <i>Cryptolaemus montrouzieri</i> )		→ <b>Cochenille farineuse</b>	 <b>14</b>
	<b>L'acarien</b> ( <i>Phytoseiulus persimilis</i> )		→ <b>Araignées rouges</b>	 <b>15</b>
	<b>Les nématodes</b>		→ <b>Limaces</b>	 <b>16 &amp; 27</b>
	( <i>Phasmarhabditis hermaphrodita</i> )		→ <b>Limaces</b>	 <b>18</b>
	( <i>Steinernema carpocapsae</i> )		→ <b>Carpocapses</b> de la pomme, poire et noix	 <b>18</b>
	( <i>Steinernema feltiae</i> )		→ <b>Fourmis</b>	 <b>19</b>
	( <i>Steinernema carpocapsae</i> )		→ <b>Papillon palmivore ou charançon rouge</b>	 <b>19</b>
	( <i>Steinernema krausseii</i> ou <i>Heterorhabditis bacteriophora</i> )		→ <b>Vers blancs</b> (otiorhynques, hannetons)	 <b>20</b>
	( <i>Steinernema carpocapsae</i> )		→ <b>Otiorhynque adulte</b>	 <b>21</b>
	( <i>Heterorhabditis bacteriophora</i> ou <i>Steinernema feltiae</i> )		→ <b>Vers blancs ou mouches des terreaux</b>	 <b>22</b>
	( <i>Steinernema carpocapsae</i> )		→ <b>Vers gris</b> (tipules, noctuelles)	 <b>23</b>
	( <i>Steinernema sp.</i> )		→ <b>Tous les nuisibles du potager</b> (Noctuelles, tipules, courtilières, fourmis, larves et autres parasites)	   <b>24</b>
	( <i>Steinernema carpocapsae</i> )		→ <b>Doryphores</b>	 <b>25</b>
	( <i>Steinernema carpocapsae</i> )		→ <b>Pyrale du buis</b>	 <b>26</b>
	( <i>Steinernema carpocapsae</i> )		→ <b>Chenille du géranium</b>	 <b>27</b>

# La coccinelle

*Adalia bipunctata*



Coccinelle européenne

# La coccinelle

*Coccinella septempunctata*



Coccinelle européenne

## Lutter contre les pucerons des plantes hautes



Protège arbres et arbustes à partir de 1,50 m arbres fruitiers (cerisiers, pommiers...), arbres d'ornement (lauriers, lilas...), haies, massifs.



### Action

De nombreuses espèces de coccinelles, mais les deux plus communes en Europe sont *Coccinella septempunctata* avec **7 points** noirs sur ses élytres (ailes) rouges et *Adalia bipunctata* avec **2 points** noirs sur ses élytres rouges ou noirs. Les coccinelles sont de grands prédateurs de pucerons. Dès le stade larvaire, elle dévore jusqu'à 100 pucerons par jour.

### Mise en place

Les coccinelles (adultes, larves ou œufs) s'utilisent en action curative : les mettre en place dès l'apparition des pucerons.

Les coccinelles *Adalia bipunctata* et *Coccinella septempunctata* peuvent être mise en place à différents stades de développement.

	ŒUFS
AVANTAGES	Les œufs sont livrés sur une ou des bandelettes à suspendre donc très facile à mettre en place. On bénéficie d'une longue période d'efficacité de l'insecte à tous les stades larvaires + le stade adulte.
INCONVÉNIENTS	Il faut attendre quelques jours la transformation des œufs en larve pour que l'action démarre. Il peut y avoir éclosion des œufs pendant le transport.
APPLICATION	Bandelettes à suspendre. 
DOSAGE	50 à 100 œufs par arbre ou 20 à 30 œufs /m <sup>2</sup>

### Période de traitement

J  F  M  A  M  J  J  A  S  O  N  D

## Lutter contre les pucerons des plantes basses



Protège rosiers, lauriers bas, plantes des balcons, légumes du potager...



### La coccinelle connaît un développement en 4 phases : œuf, larve, nymphe et adulte.

**Les œufs** : ils sont pondus sur les feuilles des plantes en petits paquets.

**Les larves** : après incubation, les larves naissent, muent 4 fois en l'espace de 2 à 3 semaines.

**Les nymphes** : à la fin du stade larvaire, les larves se fixent à la plante pour effectuer leur nymphose (transformation de la larve à l'adulte).

**L'adulte** : 8 jours après, l'adulte s'extrait de sa nymphe. Il vit en moyenne de 3 mois à + d'1 an.



LARVE STADE 1, 2 OU 3.	ADULTE
L'action des larves est immédiate dès leur mise en place sur les plantes. Belle efficacité et bonne stabilité de l'insecte sur les plantes.	Lâché de l'insecte facile. L'action des coccinelles est immédiate dès leur mise en place sur les plantes. Belle efficacité.
Application plus délicate. 	L'insecte peut s'en aller s'il ne trouve pas suffisamment de nourriture.
Prélever délicatement à l'aide d'un pinceau et déposer directement sur la plante à protéger.	Prélever délicatement à l'aide d'un pinceau et déposer directement sur la plante à protéger.
20 à 40 larves par arbre ou 1 à 2 larves par colonie de pucerons.	10 à 20 coccinelles par arbre ou 1 à 2 adultes par colonie de pucerons.

### Période de traitement

J  F  M  A  M  J  J  A  S  O  N  D

# La coccinelle

(*Ceratomegila undecimnotata*)



Coccinelle  
européenne

## Lutter contre les pucerons jaunes des lauriers roses et les pucerons du potager



La coccinelle *Ceratomegila undecimnotata*, également appelée coccinelle à 11 points ou coccinelle migratrice est majoritairement présente dans le sud de l'hexagone.

### Action

Cette coccinelle est très vorace, ses larves consomment entre 60 et 100 pucerons par jour. Particulièrement efficace contre les pucerons des rosiers et autres petits arbustes à fleurs, elle est **l'une des seules espèces de coccinelles à se nourrir des pucerons jaunes des lauriers roses**. Elle est donc idéale pour le traitement de haies de lauriers roses mais aussi pour le traitement du potager. Elle peut être utilisée contre les pucerons du chou, des haricots, de la tomate... Une fois débarrassé des pucerons, les adultes entameront leur migration.



La coccinelle *Ceratomegila undecimnotata* peut être mise en place à différents stades de développement.





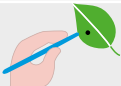
Protège laurier rose  
et potager

### Mise en place

Les coccinelles (larves ou œufs) s'utilisent en action curative : les mettre en place dès l'apparition des pucerons.

Après leur nymphose (passage de la larve à la forme adulte), les coccinelles *Ceratomegila undecimnotata*, peuvent se reproduire et pondre une nouvelle génération sur les plantes encore chargées de pucerons, mais elles ne resteront pas sur place : elles commenceront leur migration.



	ŒUFS	LARVE STADE 1, 2 OU 3.
AVANTAGES	Les œufs sont livrés sur une ou des bandelettes à suspendre donc très facile à mettre en place. On bénéficie d'une longue période d'efficacité de l'insecte à tous les stades larvaires + le stade adulte.	L'action des larves est immédiate dès leur mise en place sur les plantes. Belle efficacité et bonne stabilité de l'insecte sur les plantes.
INCONVÉNIENTS	Il faut attendre quelques jours la transformation des œufs en larve pour que l'action démarre. Il peut y avoir éclosion des œufs pendant le transport.	Application plus délicate. 
APPLICATION	Bandelettes à suspendre. 	Prélever délicatement à l'aide d'un pinceau et déposer directement sur la plante à protéger. 
DOSAGE	50 à 100 œufs par arbre ou 20 à 30 œufs /m <sup>2</sup>	20 à 40 larves par arbre ou 1 à 2 larves par colonie de pucerons.

### Période de traitement

J  F  M  A  M  J  J  A  S  O  N  D

# La chrysope



## Une dévoreuse redoutable



**Moins connue que la coccinelle, la chrysope est cependant une précieuse amie du jardin.**

Son action et son efficacité sont énormes. Redoutable avec les pucerons, elle est également intraitable avec une multitude d'autres nuisibles. Cochenilles farineuses, thrips, acariens, psylles... ne lui résistent pas. Insecte auxiliaire indispensable, elle protège et nettoie votre jardin.

## La chrysope connaît un développement en 4 phases : œuf, larve, nymphe et adulte.



**Les œufs** : suspendus à un long filament, ils sont généralement pondus sous les feuilles à proximité de futures proies.



**Les larves** : Après incubation, les larves naissent. C'est à ce stade qu'elles sont très voraces. Avec leurs longs crochets buccaux, elles piquent et sucent leurs proies de leur contenu. Elles se développent pendant 10 à 20 jours puis elles tissent un cocon blanc (nymphe) d'où sortira l'adulte.



**L'adulte** : De couleur verte, il mesure 10 à 15 mm, possède des ailes transparentes nervurées et de longues antennes. À ce stade, la chrysope ne se nourrit plus que de nectar et de pollen.

## Une mise en place très facile

La chrysope peut se mettre en place au stade de l'œuf ou de la larve. Dans les deux cas c'est très simple. Des conditionnements très pratiques permettent de saupoudrer les œufs ou de répandre les larves à la volée dans les zones à protéger.



## Important pour les chrysoptes et coccinelles

**Les chrysoptes et coccinelles sont très sensibles aux produits chimiques. Il ne faut pas utiliser de produits phytosanitaires sur les plantes à protéger, avant, pendant et plusieurs semaines après leur mise en place.**

## Pour lutter contre les pucerons, il faut éliminer les fourmis...

En effet les pucerons sucent la sève des plantes et sécrètent du miellat dont les fourmis sont très friandes. Elles protègent donc ce précieux «garde-manger» en s'attaquant à leurs prédateurs. Il est donc recommandé de les éliminer. Le moyen le plus simple est de mettre en place des barrières de glu sur les troncs ou de traiter le nid avec des nématodes.



**Lutter contre les pucerons, thrips, cochenilles farineuses, araignées rouges, psylles, larves de doryphores, piérides du chou**



Protège les potagers, plantes et arbustes d'ornement (lauriers, lilas...), arbres fruitiers (cerisiers, pommiers...), haies, massifs.

## Action

Les larves de chrysope sont des carnassières voraces capables d'éliminer pucerons, cochenilles farineuses, thrips, araignées rouges, psylles, larves de doryphores, piérides du chou.

## Mise en place

Les chrysoptes s'utilisent en action curative : les mettre en place dès l'apparition des nuisibles.

En période hivernale, l'envoi des œufs de chrysoptes par la poste peut être suspendu. Ils seront remplacés par des larves plus résistantes au transport.

	ŒUF	LARVE STADE 1, 2 OU 3.
AVANTAGES	Les œufs sont livrés dans des tubes à saupoudrer donc très facile à mettre en place. On bénéficie d'une longue période d'efficacité de l'insecte à tous les stades larvaires.	L'action des larves est immédiate dès leur mise en place sur les plantes. Belle efficacité et bonne stabilité de l'insecte sur les plantes.
INCONVÉNIENTS	Il faut attendre quelques jours la transformation des œufs en larve pour que l'action démarre. Il peut y avoir éclosion des œufs pendant le transport.	Le changement du milieu d'élevage au milieu naturel provoque la perte de quelques individus.
APPLICATION	Les œufs sont livrés en tube de 500 à répandre à la volée.	Les larves sont livrées en boîtes de 250 à répandre à la volée. Laisser le carton en place afin de disperser les dernières larves restées dans les alvéoles.
DOSAGE	500 œufs pour 50 m <sup>2</sup> .	<ul style="list-style-type: none"> <li>• 100 larves pour 10 arbustes</li> <li>• 250 larves pour 50 m<sup>2</sup>.</li> </ul>

## Période de traitement

J  F  M  A  M  J  J  A  S  O  N  D

# La coccinelle

*Cryptolaemus montrouzieri*



## Lutter contre la cochenille farineuse

Protège les agrumes et les plantes d'ornement

### La coccinelle noire et brune,

*Cryptolaemus montrouzieri* est un prédateur vorace de cochenilles farineuses et pulvinaires aux stades larvaires et adulte. L'adulte se nourrit surtout des œufs de cochenilles, en l'absence de ceux-ci il peut consommer les adultes. La femelle vit deux mois et pond environ 10 œufs par jour au milieu des colonies ou dans les groupes d'œufs.

**ATTENTION :** La larve de la coccinelle *Cryptolaemus montrouzieri* ressemble fortement aux cochenilles. Ne les confondez pas !



adulte



larve

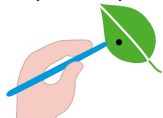
### Mise en place

Pour la mise en place, déposer délicatement les flocons biodégradables avec les coccinelles sur les plantes. Puis à l'aide d'un pinceau, prélever et déposer les coccinelles restantes à proximité cochenilles.

Mettre en place de préférence le soir. S'il pleut, reporter le lâcher au lendemain.

### Application facile

Dépense directe de l'insecte sur la plante.



En période hivernale, l'envoi des coccinelles par la poste peut être suspendu.



### Le ravageur

**Les cochenilles farineuses et pulvinaires** sont des insectes parasites, qui attaquent généralement les plantes d'intérieur en serre ou véranda. Les femelles, dont le corps est couvert d'un duvet blanc cireux, pondent jusqu'à 500 œufs qui forment de petits amas blancs.

À l'éclosion, les jeunes cochenilles vont sucer la sève de la plante pour se nourrir. Les feuilles deviennent collantes, s'affaiblissent et finissent par tomber.

# L'acarien



## Lutter contre les araignées rouges



Protège : potager, arbustes, plantes en milieu chaud et humide, en intérieur et extérieur et plus particulièrement en serre

**L'acarien** (*Phytoseiulus persimilis*) est très vorace. Il est très efficace pour éliminer les acariens ravageurs et plus particulièrement le tétranyque tisserand. Il en dévore les œufs, les larves et les adultes et s'en nourrit avec délectation. Sa voracité à laquelle s'ajoute sa forte capacité de reproduction, sont des atouts déterminants pour venir à bout des parasites. Il protège les végétaux (légumes et fleurs) notamment en serre ou en milieu chaud et humide.

### Action

Les acariens sont très voraces et capables de détruire les araignées rouges et autres acariens ravageurs.

### Mise en place

Les acariens s'utilisent en action curative : les mettre en place dès l'apparition des araignées rouges.

### Une mise en place très facile

Des conditionnements très pratiques permettent de répandre les acariens à la volée dans les zones à protéger.



### Le ravageur

**Les araignées rouges ou tétranyques tisserands,** *Tetranychus urticae*, sont de redoutables ravageurs qui peuvent parasiter les plantes, les arbustes et les arbres (notamment les conifères) du jardin durant la belle saison, ainsi que les plantes sous serre ou d'intérieur.



<b>ADULTE</b>	
<b>APPLICATION</b>	Les acariens sont livrés dans un tube de 500 à répandre à la volée.
<b>DOSAGE</b>	500 acariens pour traiter jusqu'à 25 plantes ou 25 m <sup>2</sup> .

En période hivernale, l'envoi des acariens par la poste peut être suspendu. Ils seront remplacés par des larves de chrysopes plus résistantes au transport.

### Période de traitement

En intérieur

J  F  M  A  M  J  J  A  S  O  N  D

En extérieur

J  F  M  A  M  J  J  A  S  O  N  D

### Période de traitement

J  F  M  A  M  J  J  A  S  O  N  D

# Les nématodes

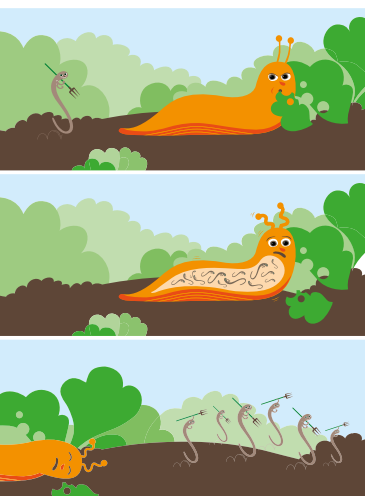
## Un ver invisible mais très efficace

### Les nématodes : qu'est-ce que c'est ?



**Les nématodes sont des vers microscopiques invisibles à l'œil nu.**

Leur présence dans les couches supérieures du sol contribue à combattre activement des insectes ravageurs du jardin (limaces, fourmis, vers blancs et gris...).



Ils se déplacent dans la terre à la recherche d'un hôte pour se reproduire. Ils le pénètrent et le parasitent en se multipliant à l'intérieur, entraînant ainsi sa mort. Une fois leur cible éliminée, les nombreux nématodes qui se sont développés, partent à la recherche d'autres proies et continuent de nettoyer votre jardin sans relâche !

Les nématodes existent naturellement dans les sols mais rarement de façon suffisante pour combattre les ravageurs. En renforçant leur densité dans la terre vous assurez à vos plantations une protection efficace.

**Les nématodes ne présentent aucun inconvénients pour l'homme ni les animaux domestiques.**



## 2 types d'application :



**Les nématodes se présentent sous la forme d'une fine poudre à diluer dans de l'eau.**

Pour appliquer les nématodes :

- humidifier la terre à traiter,
- verser la poudre dans un arrosoir, ajouter de l'eau, bien mélanger,
- puis épandre sur le sol.

Un traitement permet une tranquillité d'action de plusieurs semaines.

Le traitement par nématodes peut être fait de façon « préventive » ou « curative » dès l'apparition des nuisibles lorsque la température du sol le permet.



Pour appliquer les nématodes :

- verser la poudre dans un pulvérisateur, ajouter de l'eau, bien mélanger,
- puis traiter directement l'arbre,
- maintenir l'humidité de l'arbre pendant quelques jours suivant l'application.

## Potager et plantes basses



## Plantes hautes et arbres





# Les nématodes

## Lutter contre les limaces



Protège les salades, fraisiers, plantes en pots...



**Application**  
Par simple arrosage.

**Dosage**  
6 millions : traite jusqu'à 20 m<sup>2</sup>  
12 millions : traite jusqu'à 40 m<sup>2</sup>

Période de traitement (T° > 5°C)

J  F  M  A  M  J  J  A  S  O  N  D



## Lutter contre le carpocapse de la pomme, poire et noix



Protège les pommiers, poiriers et noyers



**Application**  
Par pulvérisation

**Dosage**  
30 millions : traite 8 arbres

Le **carpocapse** est un insecte (papillon) dont la larve pénètre dans le fruit où elle se développe en provoquant des dégâts (galeries, pourriture...). Le traitement s'effectue après la récolte, à l'automne; afin d'éliminer toutes les larves qui se sont réfugiées dans les troncs ou le sol pour passer l'hiver.



Période de traitement (T° > 14°C)

J  F  M  A  M  J  J  A  S  O  N  D

## Lutter contre les fourmis



Protège les rosiers, pelouses, potagers et plantes



**Application**  
par simple arrosage.

**Dosage**  
5 millions : traite jusqu'à 5 fourmilières

Période de traitement (T° > 10°C)

J  F  M  A  M  J  J  A  S  O  N  D



## Lutter contre le papillon palmivore ou le charançon rouge



Protège les palmiers



**Application**  
Par pulvérisation

**Dosage**  
25 millions : traite 1 à 3 palmiers  
50 millions : traite 2 à 6 palmiers

Les attaques de **la chenille du papillon palmivore** ou de **la larve du charançon rouge** sont très dévastatrices en provoquant les dégâts et symptômes suivants : suintements de liquides bruns et visqueux, dessèchement de la couronne...



Période de traitement (14°C < T° < 35°C)

J  F  M  A  M  J  J  A  S  O  N  D

Période de traitement optimale

Application possible

# Les nématodes

## Lutter contre les vers blancs

(larve de l'otiorhynque ou du hanneton)



Protège le potager,  
la pelouse,  
les plantes en pots...



**Application**  
Par simple arrosage.

**Dosage**  
25 millions : traite jusqu'à 50 m<sup>2</sup>  
1 million : traite 10 à 12 pots

**Le ver blanc correspond à la larve de l'otiorhynque ou à celle du hanneton.**

### Les dégâts de la larve de l'otiorhynque

Très vorace dès sa sortie de l'œuf, la larve se nourrit de petites racines. Elle apprécie particulièrement :

- les rhododendrons, les azalées, les camélias,
- certaines plantes en pot comme les cyclamens, les fuchsias, les primevères,
- les conifères, les fraisiers...

Les symptômes sont l'étiollement et le dépérissement de la plante attaquée.

### Les dégâts de la larve du hanneton

Pouvant vivre jusqu'à 3 ans et mesurer jusqu'à 4 cm la larve de hanneton se révèle un vrai fléau pour le jardin. Elle apprécie :

- les légumes à tubercules ou racines important(e)s : pomme de terre, carotte, betterave, navet...
- les racines d'arbustes,
- les racines de plantes vivaces, pelouses.

Les symptômes sont : croissance ralentie, jaunissement, puis mort de la plante si l'attaque est importante.



### Période de traitement (T° > 12°C)

Otiorhynques (ver blanc à pattes courtes)

J  F  M  A  M  J  J  A  S  O  N  D

Hannetons (ver blanc à longues pattes cf. photo)

J  F  M  A  M  J  J  A  S  O  N  D

Période de traitement optimale

Application possible

# Piège + nématodes

## Lutter contre les otiorhynques adultes



Protège  
les fraisiers,  
framboisiers,  
vignes, ...

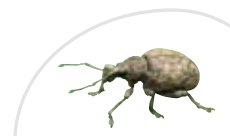
**Application**  
Simple d'utilisation,  
il suffit de poser  
le piège au sol

**Dosage**  
Traite 10 m<sup>2</sup>



**L'otiorhynque** est un petit coléoptère noir ou marron foncé appartenant à la famille des charançons. C'est un parasite du feuillage qui s'applique à transformer les feuilles en dentelle. Il s'attaque à de nombreuses espèces de plantes et d'arbustes : vignes, framboisiers, fraisiers, azalées, rhododendrons, houx, lauriers, rosiers, lilas, cyclamens...

Aux dégâts provoqués par les adultes sur le feuillage de la plante, s'ajoutent ceux des larves qui s'enterrent et se nourrissent aux dépens des racines. Ce nuisible est difficile à voir car il sort essentiellement la nuit pour se nourrir.



### Période de traitement

J  F  M  A  M  J  J  A  S  O  N  D

# Les nématodes

## Lutter contre les vers blancs ou les mouches des terreaux



Protège  
les plantes en pots  
et jardinières



Application  
par simple arrosage.

**Dosage**

Traite 10 à 12 pots, (environ 2 m<sup>2</sup>)

### Les vers blancs

(voir page 20)

### Les mouches des terreaux

Ce sont de petites mouches sombres présentes surtout dans des environnements chauds et humides à proximité des plantes. Le terreau est un milieu qui leur convient très bien.

Après s'être accouplées, les femelles pondent de 50 à 200 œufs sur le substrat (terreau) des plantes cultivées. Après 2 à 3 jours, les larves vont éclore et pénétrer dans le substrat où elles vont se nourrir de la matière organique morte mais aussi attaquer les plantes.

En effet, les larves vont pénétrer dans les racines et/ou tiges de boutures, dans les semis ou jeunes plants en les perforant.

Les symptômes d'une attaque sont l'étiollement ou le ralentissement de la croissance de la plante.

Les cas d'attaques graves peuvent conduire à la mort des végétaux.



### Période de traitement (T° > 12°C)

Vers blancs

J  F  M  A  M  J  J  A  S  O  N  D

Mouches des terreaux

J  F  M  A  M  J  J  A  S  O  N  D

Période de traitement optimale

Application possible

## Lutter contre les vers gris

(larve de la tipule, de la courtilière ou de la noctuelle)



Protège  
le potager



Application  
par simple arrosage.

**Dosage**

10 millions : traite jusqu'à 20 m<sup>2</sup>

### Le ver gris correspond à la larve de la tipule ou à celle de la noctuelle.

#### Les dégâts de la larve de la tipule

Plus connues sous le nom de cousins, les larves des tipules sont de couleur gris terreuse, boudinées et mesurent 3 à 4 cm de long. Elles se développent sous terre à faible profondeur, car elles résistent très bien au froid. Elles commettent des dégâts importants dans le gazon ou sur les légumes.

Les symptômes sont :

- dans pelouse ou prairie : taches jaunes correspondant à des zones où les racines sont détruites,
- dans potager ou massifs de fleurs : dépérissement brutal des jeunes plants.

#### Les dégâts de la larve de la noctuelle

Cette larve apprécie et attaque un grand nombre de cultures légumières : laitue, haricots, carotte, céleri, tomate, poivron, aubergine, chou, maïs sucré...

Les vers-gris commettent leurs ravages dans le sol en détruisant les parties souterraines des plantes, mais certains peuvent aussi s'attaquer aux parties aériennes ou aux fruits de certains légumes.



### Période de traitement (T° > 14°C)

Tipules

J  F  M  A  M  J  J  A  S  O  N  D

Courtilière et noctuelles

J  F  M  A  M  J  J  A  S  O  N  D